

## Estrategia para evaluar los recursos del Ramo 33 en municipios

Septiembre de 2022



Lo que se mide se puede mejorar

## ¿Qué es y por qué es importante el Ramo General 33?

Los Fondos de Aportaciones Federales (FAF) son uno de los principales mecanismos por los que la federación **transfiere recursos** complementarios a las **entidades federativas** y **municipios** para la atención básica de **necesidades** como el pago nómina en los sectores de salud y educación, infraestructura, seguridad, etc. El Ramo General 33 se integra por 8 fondos que, para fines de la evaluación, se dividen según el ámbito de coordinación:\*



Fondo de Aportaciones Múltiples (FAM): Componente Asistencia Social (AS) e Infraestructura Educativa (IE)



Fondo de Aportaciones para la Infraestructura Social (FAIS): Componente municipal (FISMDF) y estatal (FISE)



Fondo de Aportaciones para la Educación Tecnológica y de Adultos (FAETA): Componente Educación para Adultos (EA) y Educación Tecnológica (ET)



Fondo de Aportaciones para la Nómina Educativa (FONE)



Fondo de Aportaciones para los Servicios de Salud (FASSA)



Fondo de Aportaciones para la Seguridad Pública (FASP)



Fondo de Aportaciones para el Fortalecimiento de los Municipios y de las Demarcaciones Territoriales del Distrito Federal (FORTAMUN-DF)

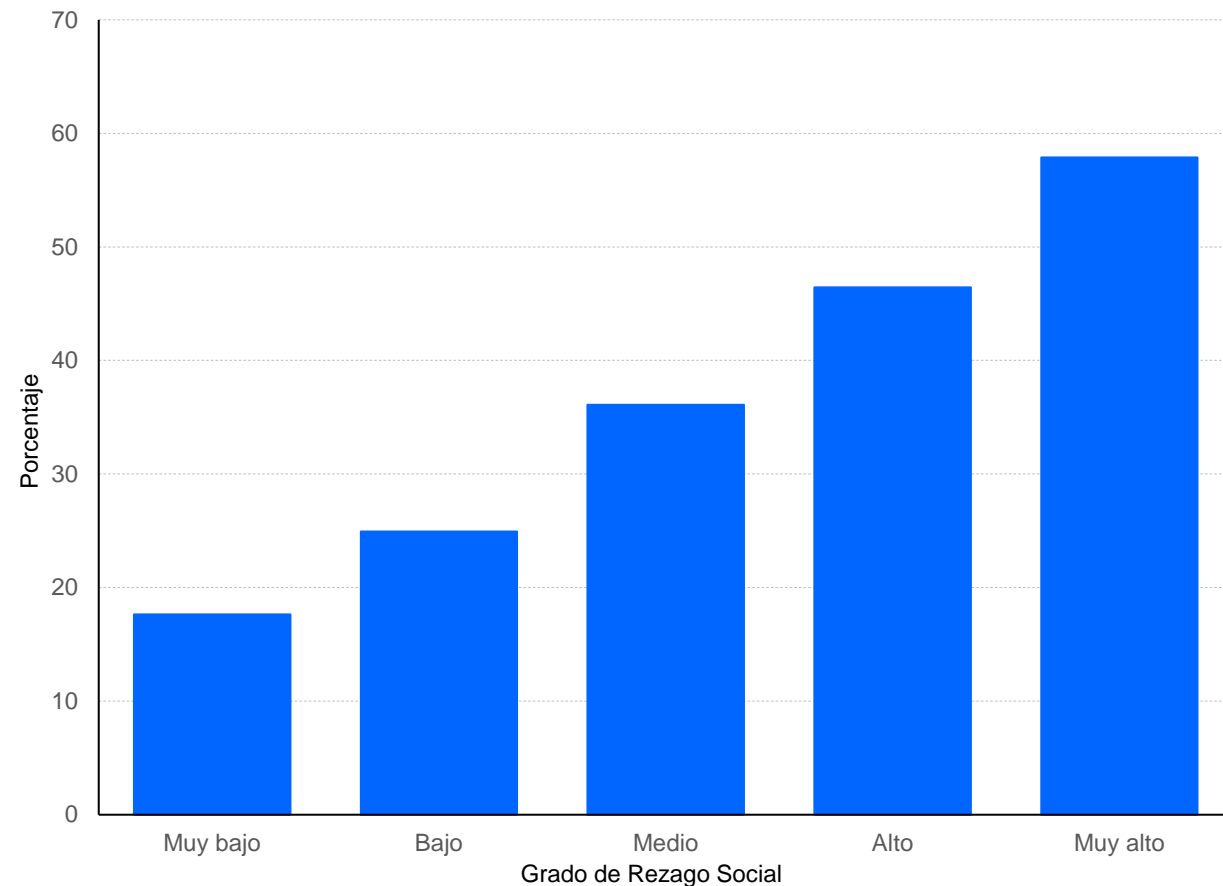


Fondo de Aportaciones para el Fortalecimiento de las Entidades Federativas (FAFEF)



## Importancia presupuestal del Ramo General 33 y los fondos dirigidos a municipios

Participación porcentual promedio de las aportaciones a municipios en el total de los ingresos municipales por Grado de Rezago Social, 2015



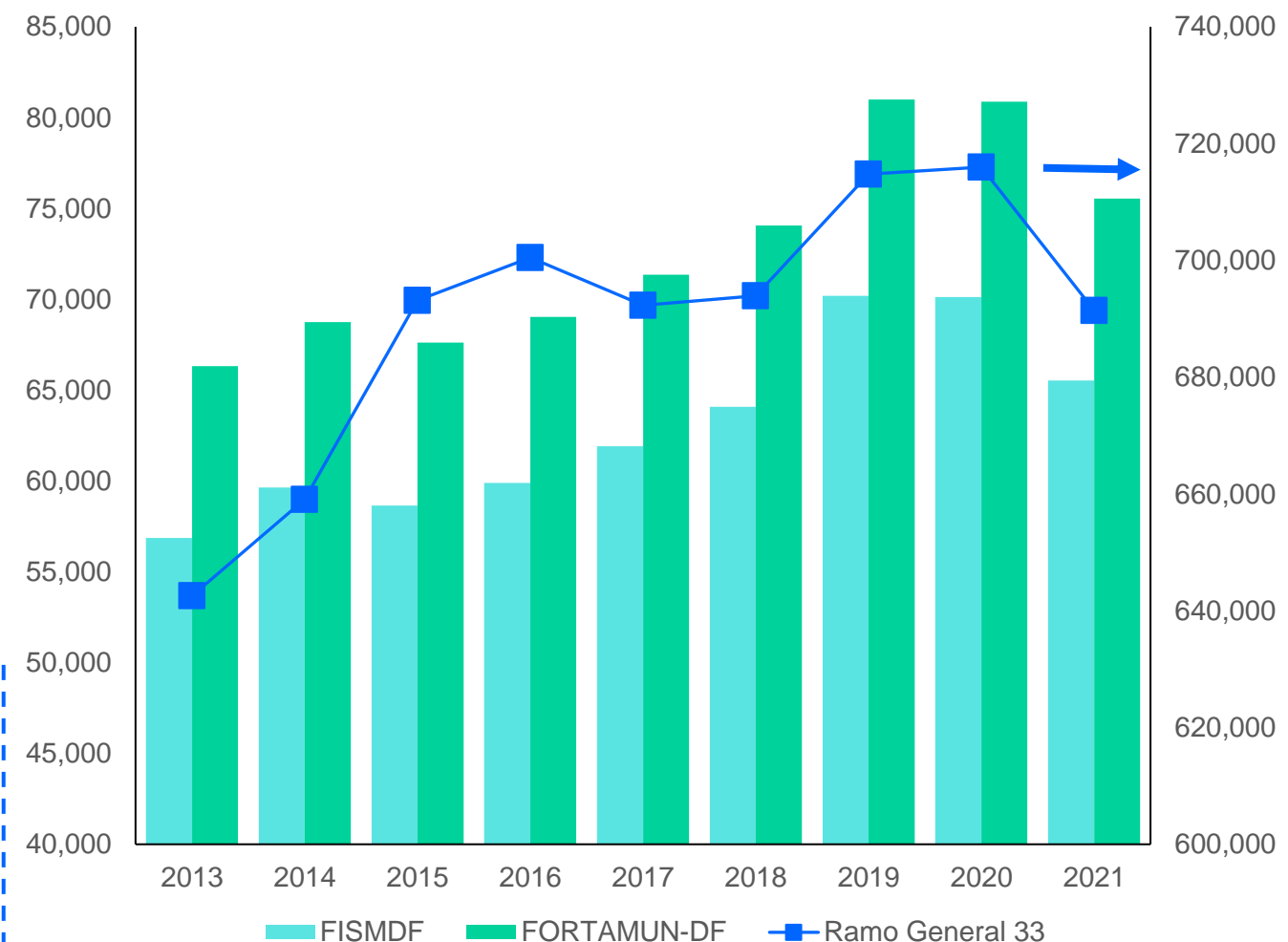
Fuente: CONEVAL (2019). Informe de Resultados 2015-2017: evaluación de los fondos del Ramo General 33.

En 2022, el Ramo General 33 representa alrededor del 12% del gasto neto total (GNT) previsto en el Presupuesto de Egresos de la Federación (PEF), equivalente a 830 mil millones de pesos.

En 2021 FISMDF y FORTAMUN-DF ejercieron alrededor del 20% de los recursos del Ramo 33.

El Ramo General 33 es una de las principales fuentes de recursos que reciben las entidades federativas y municipios desde la federación y tiene como objetivo la descentralización, redistribución y equidad del gasto.

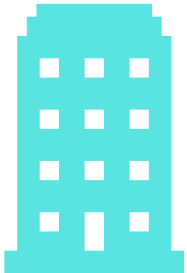
Presupuesto ejercido del Ramo General 33 y Fondos de Aportaciones Federales destinados a municipios, 2013-2021 (millones de pesos, 2018=100)



Fuente: elaboración del CONEVAL con base en la Cuenta Pública Federal 2013-2021.

## La evaluación de los Fondos de Aportaciones Federales y sus actores

Los resultados del ejercicio de los recursos económicos de que dispongan la **Federación**, las **entidades federativas**, los **municipios** serán evaluados por las instancias técnicas que establezcan, respectivamente, la Federación y las entidades federativas, con el objeto de propiciar que los recursos económicos se asignen en los respectivos presupuestos con eficiencia, eficacia, economía, transparencia y honradez para satisfacer los objetivos a los que estén destinados (párrafos uno y dos del art. 134 de la CPEUM).



### Instancias de coordinación de la evaluación (CONEVAL y SHCP):

- \* *Desarrollar metodologías.*
- \* *Facultades de coordinación de las evaluaciones.*



### Dependencias coordinadoras de los Fondos de Aportaciones Federales:

- \* *Coordinan las evaluaciones establecidas en el PAE federal y listado del FIDEFAF.*
- \* *Proporcionan información y participan en las evaluaciones (por ejemplo, en evaluaciones estratégicas de coordinación).*
- \* *Fungen como el enlace entre los gobiernos locales y las instancias de coordinación para solicitar la inclusión de las evaluaciones en el PAE federal y en el listado del FIDEFAF.*



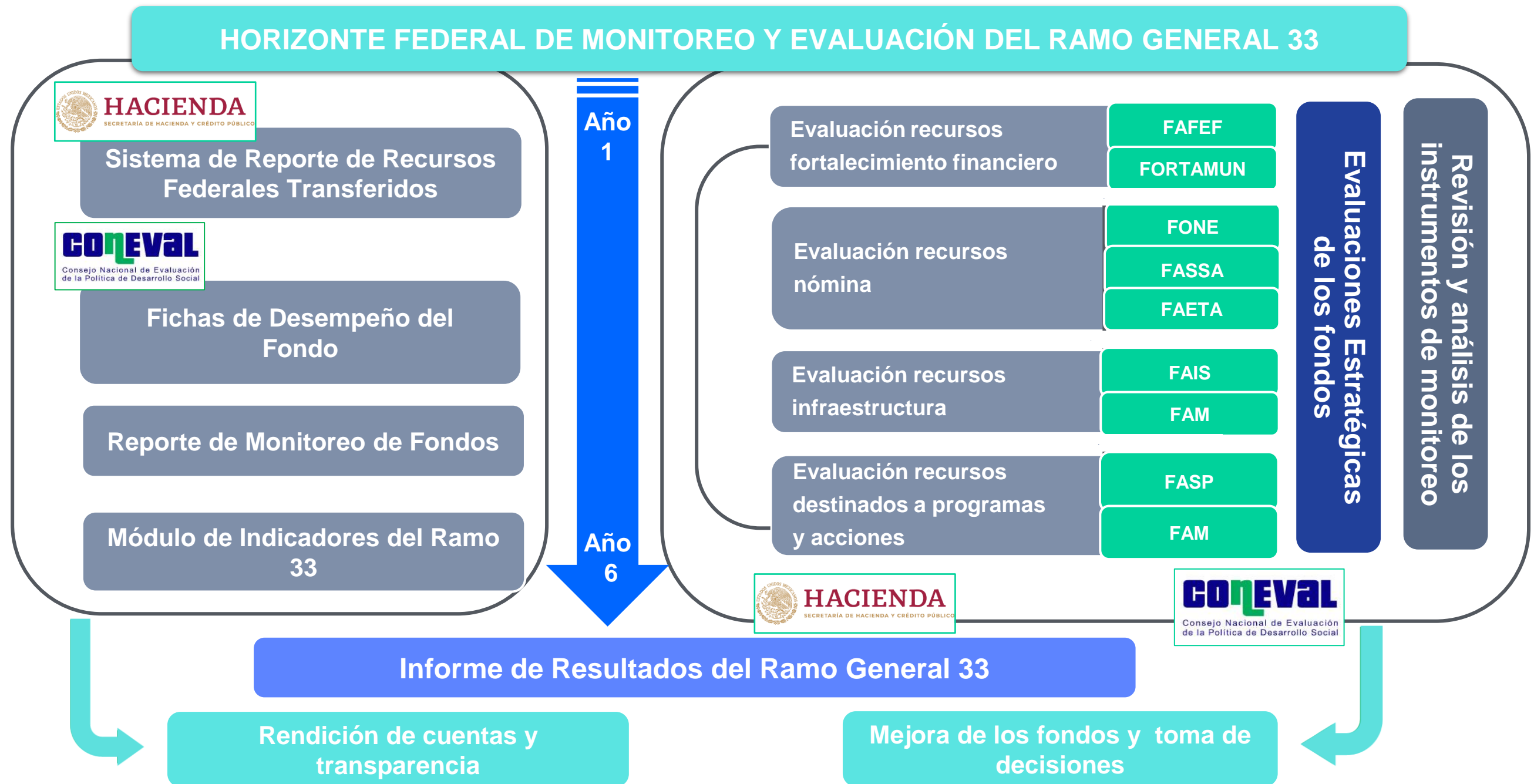
### Gobiernos locales:

- \* *Realizar evaluaciones en ámbito de sus atribuciones con independencia y de manera complementaria.*
- \* *Las entidades federativas establecen las instancias técnicas a cargo de las evaluaciones.*
- \* *Solicitan la inclusión de las evaluaciones en el PAE federal a las dependencias coordinadoras.*

Auditoría  
Superior de  
la  
Federación  
y órganos  
de  
fiscalización  
locales



## Horizonte de Monitoreo y Evaluación del Ramo General 33



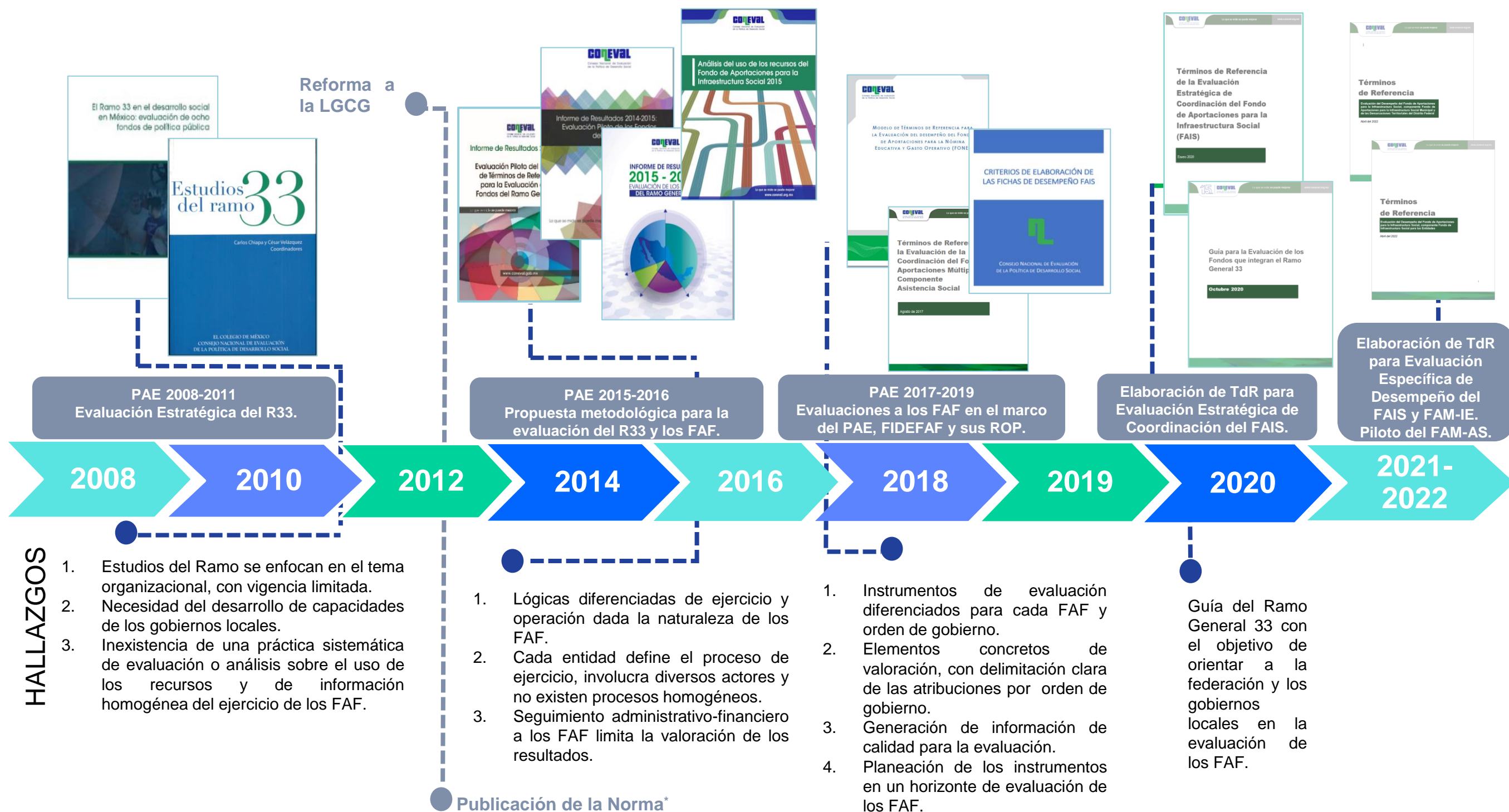
Esquema de Evaluación del Desempeño

Uso	Objetivo	Fondo		Año de la administración estatal (municipal)						Dependencia coordinadora
				1	2 (2)	3	4	5 (2)	6	
Rendición de cuentas	Nómina	FONE				●				HACIENDA/ EDUCAIÓN
		FASSA					●			SALUD
		FAETA				●				EDUCACIÓN
Planeación	Financiero	FAFEF		●						HACIENDA
		FORTAMUN			●			●		HACIENDA
	Infraestructura	FAIS	FISE FISM		●			●		BIENESTAR
		FAM-IE		●						EDUCACIÓN
		FAM-AS							●	SALUD-SNDIF
Fortalecer la capacidad institucional, organizacional y de gestión	Programas y acciones	FASP							●	GOBERNACIÓN
		<div>En el año 2 y 5 de la gestión estatal se evalúa la gestión municipal (esta última en el año 2)</div>								
Fichas de Desempeño				Se sugiere que se realice de manera anual durante, al menos, dos ejercicios continuos.						
Revisión y análisis de los instrumentos de monitoreo				Se realiza anualmente.						
Evaluaciones estratégicas				Son temáticas y no cuentan con temporalidad específica.						

En el año 2 y 5 de la gestión estatal se evalúa la gestión municipal (esta última en el año 2)



## ¿Qué se ha hecho sobre el Ramo General 33?



\* Norma para establecer el formato para la difusión de los resultados de las evaluaciones de los recursos federales ministrados a las entidades federativas.

Fuente: elaboración del CONEVAL con base en las evaluaciones y estudios realizados entre 2008 y 2022.

## Metodologías de evaluaciones desarrolladas por el CONEVAL para evaluar los FAF en las entidades federativas

Fondo	Evaluación Específica de Desempeño	Ficha de Desempeño	
FONE	✓	✓	
FASSA	✓	✓	
FAETA-EA	✓	✓	
FAETA-ET	✓	-	
FAM - IE	✓	-	
FAIS	✓	✓	<div> <div></div> <div>Evaluación Específica de Desempeño aplicable a cada uno de los municipios y Ficha de Desempeño que concentra a todos los municipios de la entidad federativa.</div> </div>
FAM-AS	En desarrollo	✓	



# **Evaluación Específica de Desempeño del FISMDF**

## Objetivos de la evaluación

### Objetivo general:

Evaluar el desempeño de las aportaciones del fondo en el municipio o demarcación territorial con la finalidad de mejorar la gestión, la operación, los resultados y la rendición de cuentas.

OBJETIVOS ESPECÍFICOS	SECCIONES TEMÁTICAS
1. Analizar la contribución, el destino y la concurrencia de las aportaciones destinadas al desarrollo de obras, acciones sociales básicas e inversiones que beneficien directamente a población en pobreza extrema, localidades con alto o muy alto rezago social y zonas de atención prioritaria en el municipio o demarcación territorial.	Contribución y destino
2. Analizar los procesos en la gestión y operación de las aportaciones en los municipios o demarcaciones territoriales, a fin de identificar los problemas o limitantes que obstaculizan la gestión del componente Fondo de Aportaciones para la Infraestructura Social Municipal y de las Demarcaciones Territoriales del Distrito Federal, así como las fortalezas y buenas prácticas que mejoren su capacidad de gestión en los municipios o demarcaciones territoriales.	Gestión y operación
3. Conocer el grado de sistematización de la información referente al ejercicio y resultados de la implementación de las aportaciones en los municipios o demarcaciones territoriales, así como los mecanismos de rendición de cuentas.	Generación de información y rendición de cuentas
4. Analizar la orientación a resultados y el desempeño del componente Fondo de Aportaciones para la Infraestructura Social Municipal y de las Demarcaciones Territoriales del Distrito Federal.	Orientación y medición de resultados

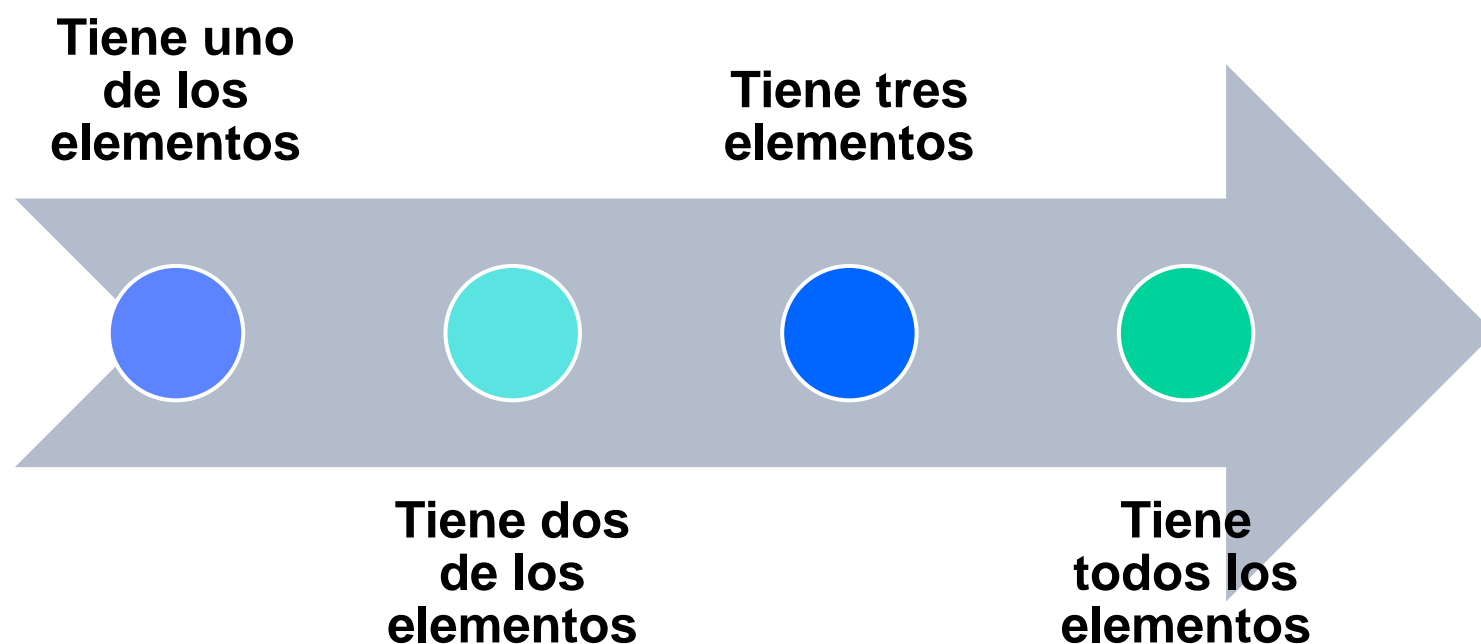
## Modelo de TdR para el FAIS (FISMDF)

- La evaluación se divide en **7 apartados** con **20 preguntas**; los apartados 2 al 5 incluyen preguntas específicas **abiertas y cerradas** (binarias con 4 niveles y criterios de respuesta).
- La sección de **características del fondo** recaba información sobre los **objetivos, fórmula de distribución** y evolución del **presupuesto** de fondo en la entidad.
- Se incluye la sección “Análisis FODA y recomendaciones del Fondo”, con la finalidad de realizar un análisis más detallado, de manera que los TdR tengan una secuencia lógica y esta sección fortalezca las conclusiones.
- A diferencia de los TdR de FONE, FASSA y FAETA, en esta evaluación no se asigna una valoración numérica debido a que es el primer ejercicio de evaluación con este instrumento y se espera observar y analizar los resultados.
- En el caso del FAIS se cuenta con un instrumento para cada componente: FISE y FISMDF.

No.	Apartados
I.	Características del fondo
II.	Contribución y destino
III.	Gestión y operación
IV.	Generación de información y rendición de cuentas
V.	Orientación y medición de resultados
VI.	Análisis FODA y recomendaciones
VII.	Conclusiones

## Modelo de TdR para FAIS

Niveles y criterios para responder las preguntas binarias



- Lógica de Evaluación de **consistencia y resultados**.
- **Preguntas cerradas** con respuestas binarias (Sí/No) y con cuatro niveles de valoración.
- **Preguntas abiertas**, que permiten un análisis más cualitativo.
- Análisis sustentado en **evidencia documental** y en las **entrevistas** con las personas servidoras públicas en los gobiernos locales y en la dependencia coordinadora a nivel federal.

# Ficha de Desempeño del FISMDF

## Objetivos y alcances de la Ficha de Desempeño

### Objetivo



Contar con un **instrumento sintético, homogéneo y autocontenido** de **monitoreo y evaluación anual** para las **entidades federativas** con el propósito de ampliar, actualizar y mejorar la información disponible, así como fomentar la cultura de la evaluación en las entidades federativas.

### ¿A quién está dirigida?



- **Gestores y operadores** del fondo en las **entidades federativas**.
- **Dependencias coordinadoras**.
- **Secretaría de Hacienda y CONEVAL**.
- **Ciudadanía** que consulte información sobre los fondos.

### Características



- Información **autocontenida**.
- **Información** vigente y relevante sobre el **destino, ejercicio y resultados** del fondo en el **ejercicio fiscal evaluado**.
- **Valoración** de la **información**.

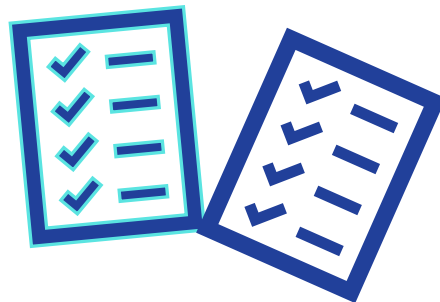


## ¿Cuál es la importancia de las Fichas de Desempeño?

Contar con un instrumento sintético y homogéneo de monitoreo y evaluación anual para las entidades federativas que permita ampliar, actualizar y mejorar la información disponible, así como fomentar la cultura de evaluación en los gobiernos locales y la apertura a la misma.



La Ficha de Desempeño responde a esta necesidad y, en un ejercicio de coordinación, busca contribuir al cumplimiento de la evaluación establecida en el artículo 49 de la Ley de Coordinación Fiscal (LCF).



La Ficha sintetiza en una hoja los elementos que las entidades están obligadas a reportar sobre los fondos, tales como el destino y ejercicio del presupuesto y los resultados, así como un análisis de fortalezas, oportunidades, debilidades y amenazas, las recomendaciones y su seguimiento y la valoración de la calidad de la información.

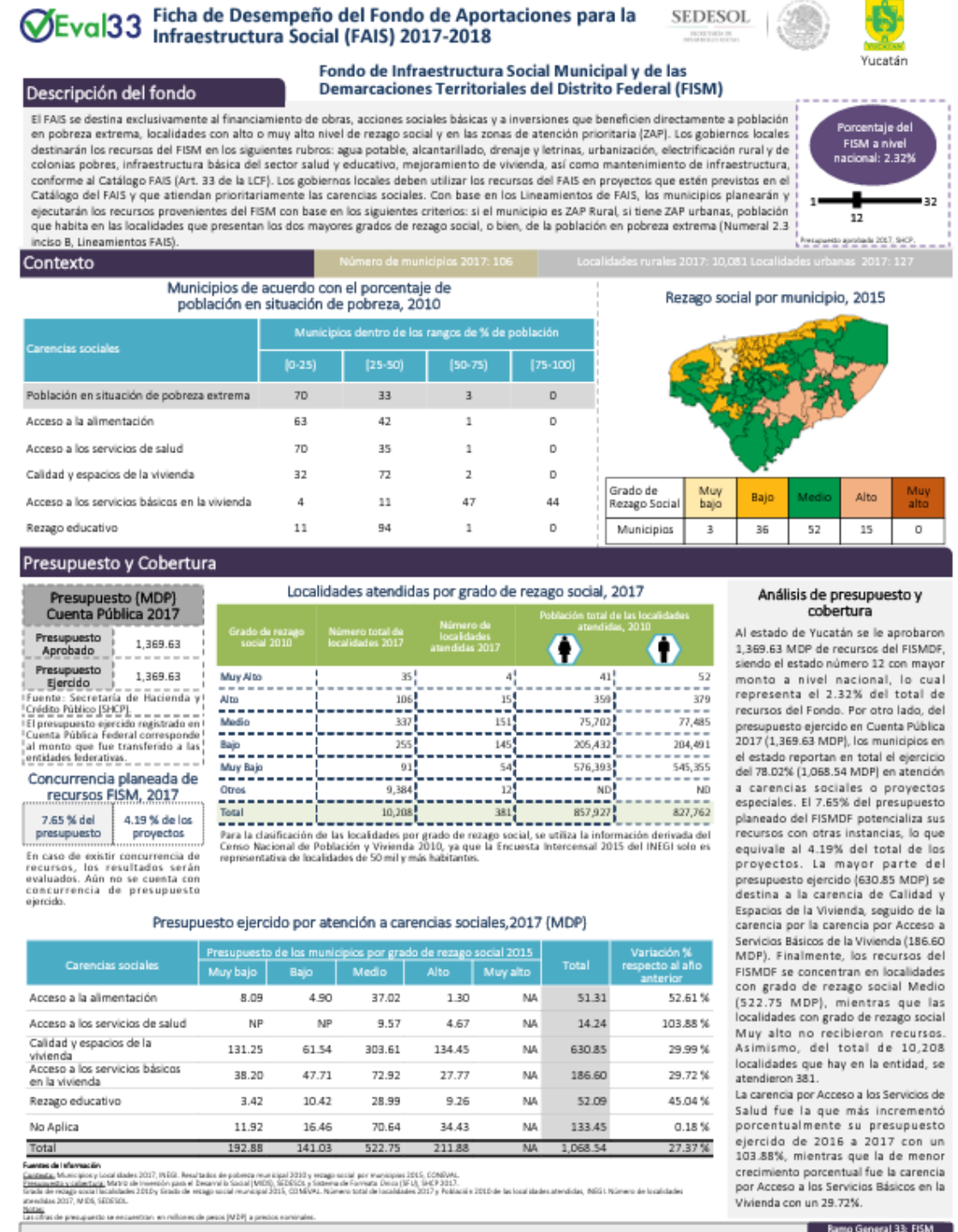
## Secciones de la Ficha de Desempeño

### 1. Descripción del fondo.

### 2. Contexto.

**3. Presupuesto y cobertura.** Ejercicio, destino y resultados, incluyendo en su caso cuando concurren recursos (fracción II. Art. 85 de la LFPRH y fracción V, art. 49 de la LCF) e incidencia de los recursos de manera diferenciada entre mujeres y hombres (fracción II, art. 85 de la LFPRH).

Cada una de las secciones y su contenido está elaborada conforme a lo que establece la normatividad en materia de evaluación.



## Secciones de la Ficha de Desempeño

### 5. Análisis de indicadores estratégicos y de gestión.

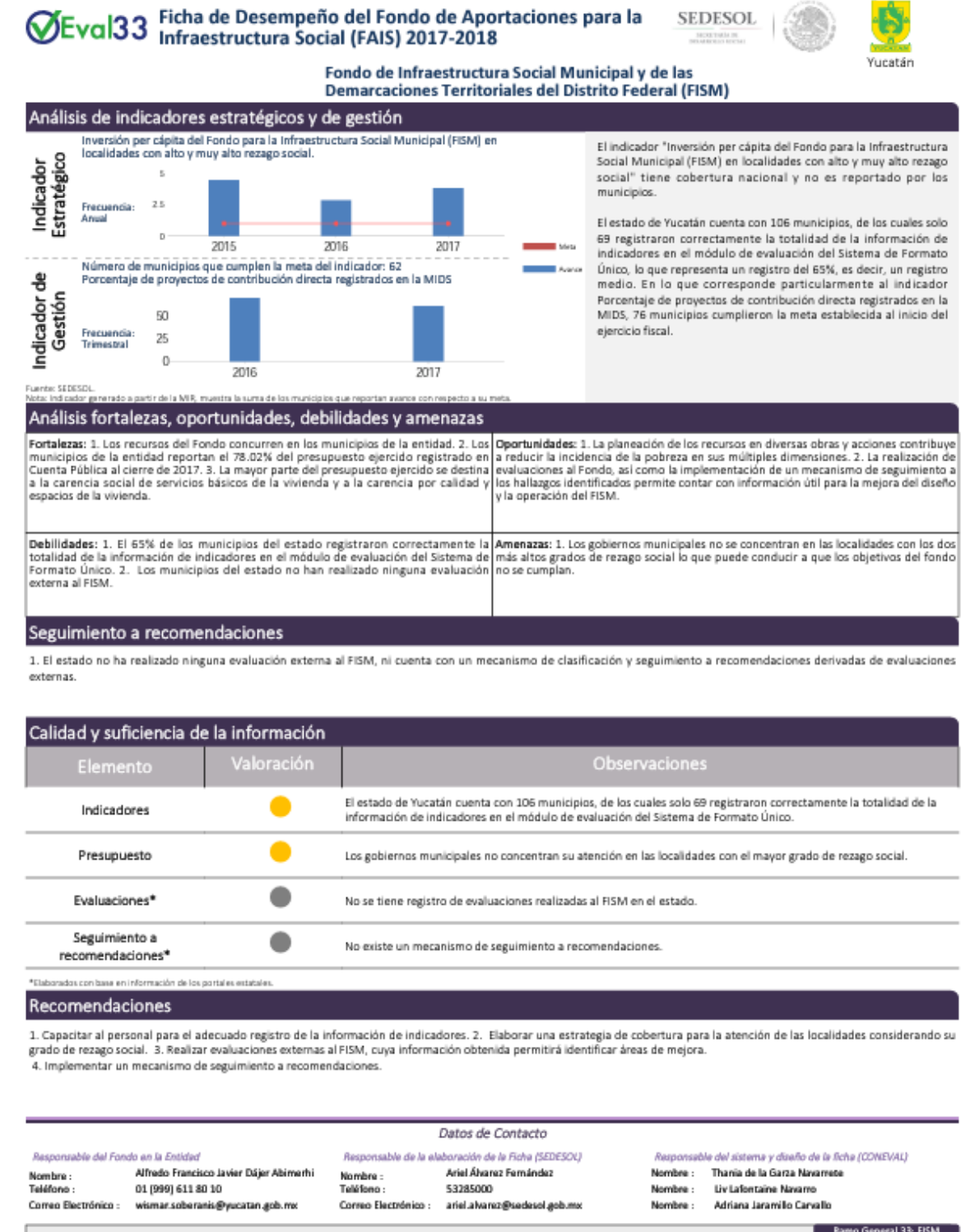
Cumplimiento de objetivos y metas, con base en indicadores estratégicos y de gestión (fracción V, art. 49 de la LCF y fracción I, art. 85 de la LFPRH).

### 6. Análisis FODA, recomendaciones y seguimiento a recomendaciones (Numerales 15 y 17 de la Norma\*).

### 7. Calidad y suficiencia de la información.

### 8. Recomendaciones.

### 9. Datos de contacto.



# ¡Gracias!

Lo que se **mide** se puede **mejorar**